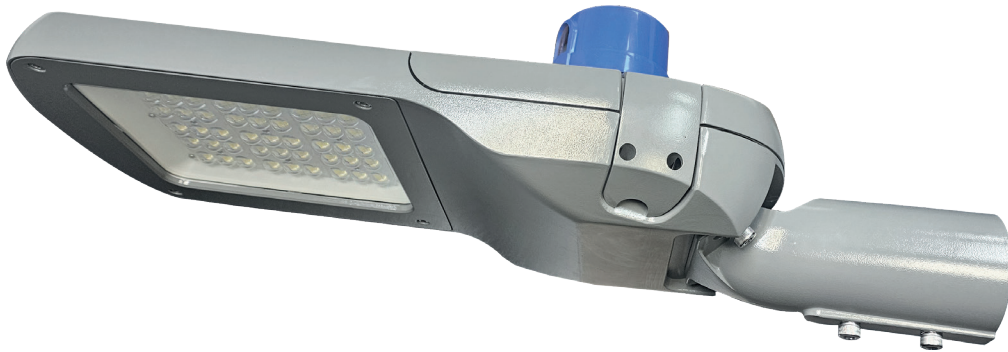


light-tec
be bright. save energy.



STREET LIGHT+ 150 watts

IMPORTADO Y DISTRIBUIDO POR LIGHT TRADE GUATEMALA S.A.
Calle Principal, S/N KM.98, Zona 0 Barrio Peñate, San José,
Escuintla / Bodega MT1-A. Guatemala C.A.
Teléfono: (+502) 2462-6880/81

Hecho en China/ Made in China

www.light-tec.com.gt

ESPECIFICACIONES

STREET LIGHT+ 150 watts

Modelo del producto

LT-LAP/150W-W

Voltaje: AC100-277V 50/60Hz

Corriente: 2.6A

Consumo: 150 watts

Ángulo: Type II

Eficiencia: 160lm/w

Horas de vida: 50,000Hrs

Color: 6,000K

Factor de potencia: >0.95

Grado de proteccion: IP66

CRI: ≥70

Supresor de picos: 10Kv

Resistencia a vandalismo: IK08

Temperatura de trabajo: -45°C a 50°C

THD: <10%

Fuente de luz: LED Lumileds con una duración de 100,000 horas



24,000lm

Lúmen inicial

Incluye fotocelda



Temperatura de Color



light-tec
be bright. save energy.

ESPECIFICACIONES

STREET LIGHT+ 150 watts

Modelo del producto

LT-LAP/150W-WW

Voltaje: AC100-277V 50/60Hz

Corriente: 2.6A

Consumo: 150 watts

Ángulo: Type II

Eficiencia: 135lm/w

Horas de vida: 50,000Hrs

Color: 2,700K

Factor de potencia: >0.95

Grado de proteccion: IP66

CRI: ≥70

Supresor de picos: 10Kv

Resistencia a vandalismo: IK08

Temperatura de trabajo: -45°C a 50°C

THD: <10%

Fuente de luz: LED Lumileds con una duración de 100,000 horas

20,250LM

Lúmen inicial



LED

CE



Incluye fotocelda



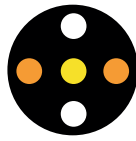
Temperatura de Color



2700K
Luz Cálida



light-tec
be bright. save energy.



light-tec
be bright. save energy.

Manual de Instalación y Mantenimiento STREET LIGHT 150w



Advertencia

Para evitar el riesgo de incendio, explosión o descarga eléctrica, este producto debe ser instalado, inspeccionado y mantenido únicamente por un electricista calificado, de acuerdo con todos los códigos eléctricos aplicables.

Para evitar descargas eléctricas:

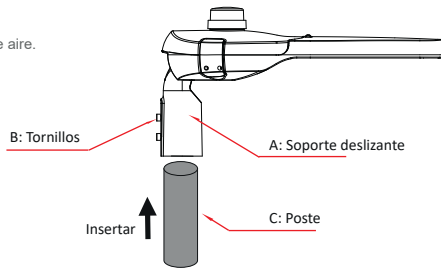
- Asegúrese de que la alimentación eléctrica esté APAGADA antes y durante la instalación y el mantenimiento.
- La luminaria debe estar conectada a un sistema de cableado con un conductor de puesta a tierra de equipos.
- Asegúrese de que el voltaje de suministro sea igual al voltaje nominal del luminario
- No opere en temperaturas ambientales superiores a las indicadas en la placa de identificación del luminario.
- Evite usar en entornos que contengan azufre, cloro u otros haluros, acetato de metilo o acetato de etilo, cianoacrilatos, éteres de glicol, formaldehído o butadieno.

Instalación

Para un alto rendimiento y confiabilidad a largo plazo, la luz debe instalarse en un área sin obstrucciones de aire.

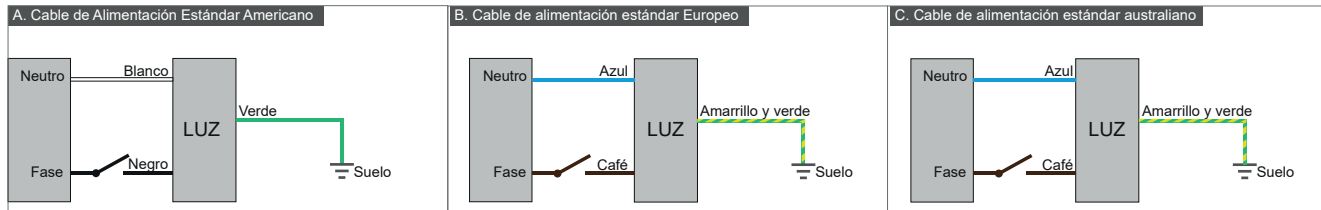
A. Soporte deslizante

1. Desbloquea los tornillos, ajusta el ángulo del soporte de ajuste.
2. Pasa el cable de alimentación a través del poste y realiza la conexión eléctrica.
3. Inserta la luminaria en el poste y asegura los tornillos.



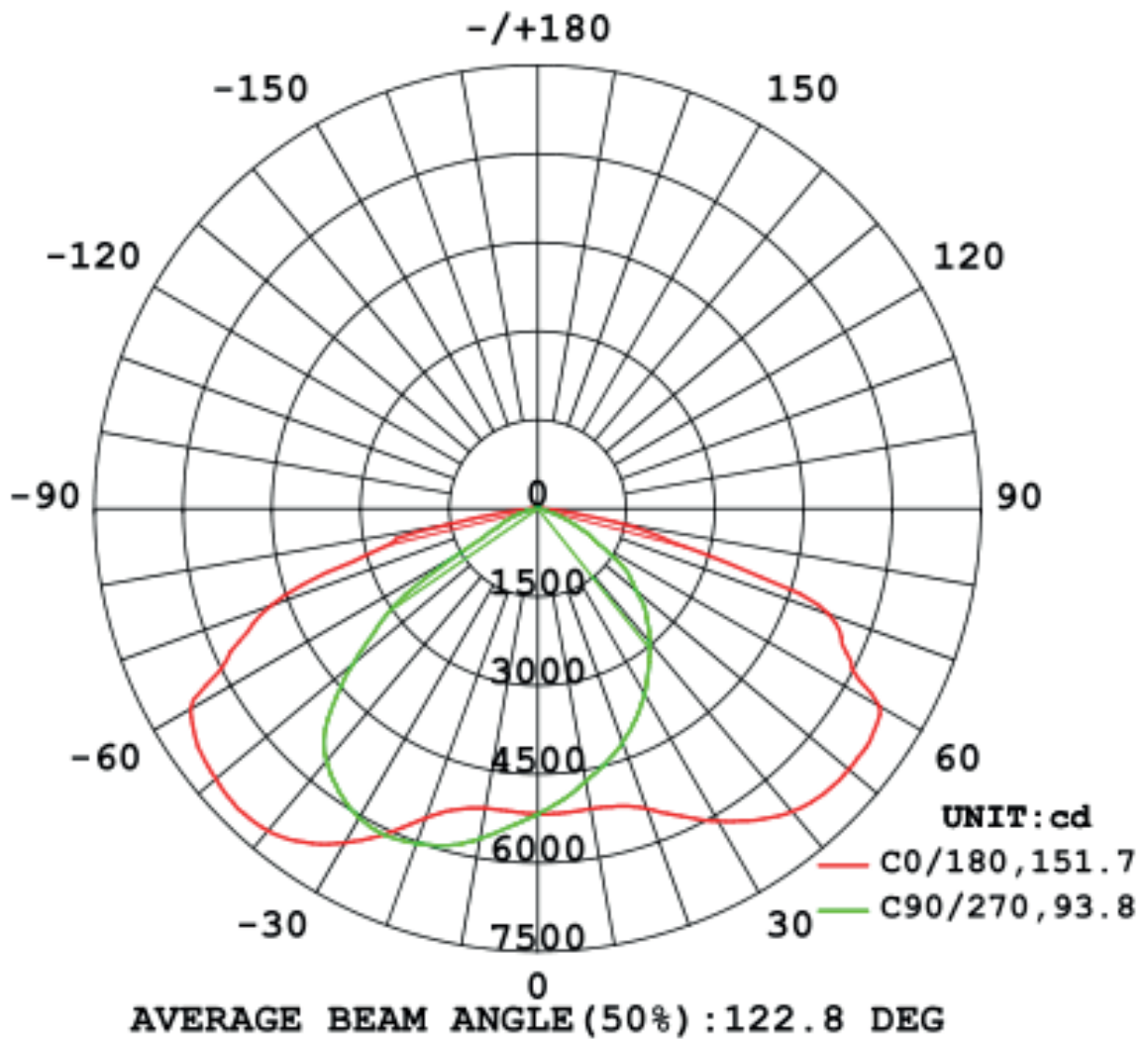
Cableado

1. Conecta los cables de suministro a los conductores de los cables de la luminaria según el diagrama de cableado utilizando métodos que cumplan con todos los códigos aplicables.
2. Enciende



light-tec
be bright. save energy.

Curva de distribución de intensidad luminosa



Curva planar de iluminancia

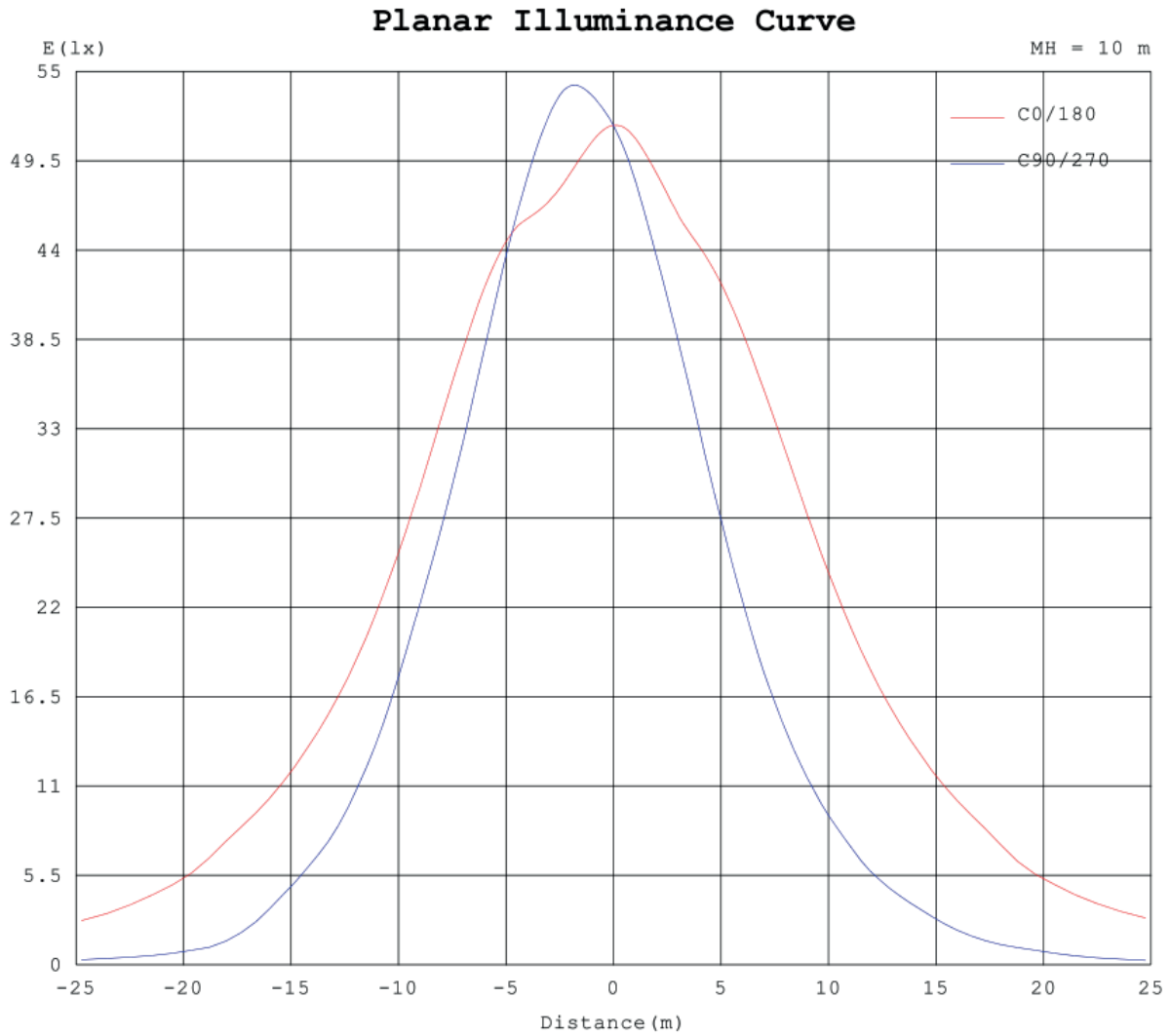
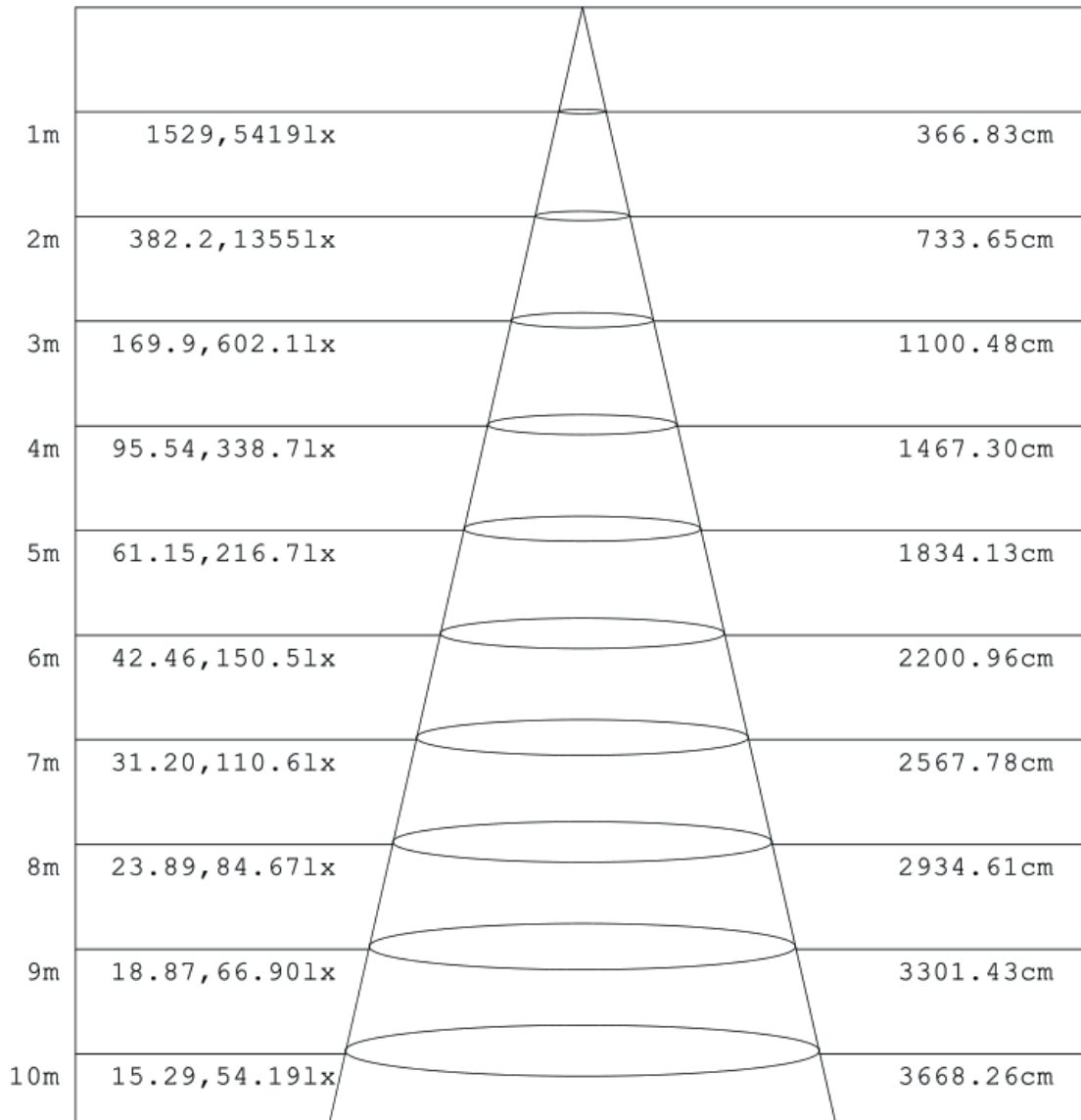


Figura de iluminancia media efectiva

Flux out:16987 lm



Height

Eavg, Emax

Angle:122.80deg

Diameter



light-tec
be bright. save energy.

Gráfico de distribución espectral.

