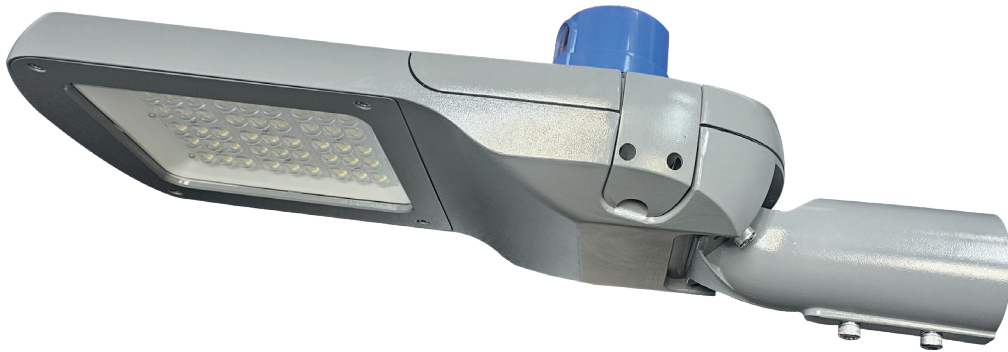


light-tec
be bright. save energy.



STREET LIGHT+

80 watts

IMPORTADO Y DISTRIBUIDO POR LIGHT TRADE GUATEMALA S.A.
Calle Principal, S/N KM.98, Zona 0 Barrio Peñate, San José,
Escuintla / Bodega MT1-A. Guatemala C.A.
Teléfono: (+502) 2462-6880/81

Hecho en China/ Made in China

www.light-tec.com.gt

ESPECIFICACIONES

STREET LIGHT+ 80 watts

Modelo del producto
LT-LAP/80W-W

Voltaje: AC100-277V 50/60Hz
Corriente: 1.6A
Consumo: 80 watts
Ángulo: Type II
Eficiencia: 160lm/w
Horas de vida: 50,000Hrs
Color: 6,000K
Factor de potencia: >0.95
Grado de protección: IP66
CRI: ≥70
Supresor de picos: 10Kv
Resistencia a vandalismo: IK08
Temperatura de trabajo: -45°C a 50°C
THD: <10%
Fuente de luz: LED Lumileds con una duración de 100,000 horas

12,800lm

Lúmen inicial



Incluye fotocelda



Temperatura de Color



light-tec
be bright. save energy.

Manual de Instalación y Mantenimiento

Advertencia

Para evitar el riesgo de incendio, explosión o descarga eléctrica, este producto debe ser instalado, inspeccionado y mantenido únicamente por un electricista calificado, de acuerdo con todos los códigos eléctricos aplicables.

Para evitar descargas eléctricas:

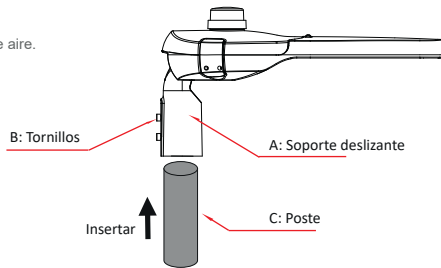
- Asegúrese de que la alimentación eléctrica esté APAGADA antes y durante la instalación y el mantenimiento.
- La luminaria debe estar conectada a un sistema de cableado con un conductor de puesta a tierra de equipos.
- Asegúrese de que el voltaje de suministro sea igual al voltaje nominal del luminario
- No opere en temperaturas ambientales superiores a las indicadas en la placa de identificación del luminario.
- Evite usar en entornos que contengan azufre, cloro u otros haluros, acetato de metilo o acetato de etilo, cianoacrilatos, éteres de glicol, formaldehído o butadieno.

Instalación

Para un alto rendimiento y confiabilidad a largo plazo, la luz debe instalarse en un área sin obstrucciones de aire.

A. Soporte deslizante

1. Desbloquea los tornillos, ajusta el ángulo del soporte de ajuste.
2. Pasa el cable de alimentación a través del poste y realiza la conexión eléctrica.
3. Inserta la luminaria en el poste y asegura los tornillos.



Cableado

1. Conecta los cables de suministro a los conductores de los cables de la luminaria según el diagrama de cableado utilizando métodos que cumplan con todos los códigos aplicables.
2. Enciende

